

## Fare doppio click su una cella e essere rimandati alle celle della formula

**Author :** andrea

**Categories :** [Domande Lettori](#), [Excel](#), [NonTuttiSannoChe](#), [Tips&Tricks](#), [Trucchi](#)

**Date :** 4 ottobre 2013

### ***Domanda:***

Vorrei sapere come, cliccando due volte su una cella con una formula, vengo rimandata in automatico alla prima cella da cui deriva la formula stessa.

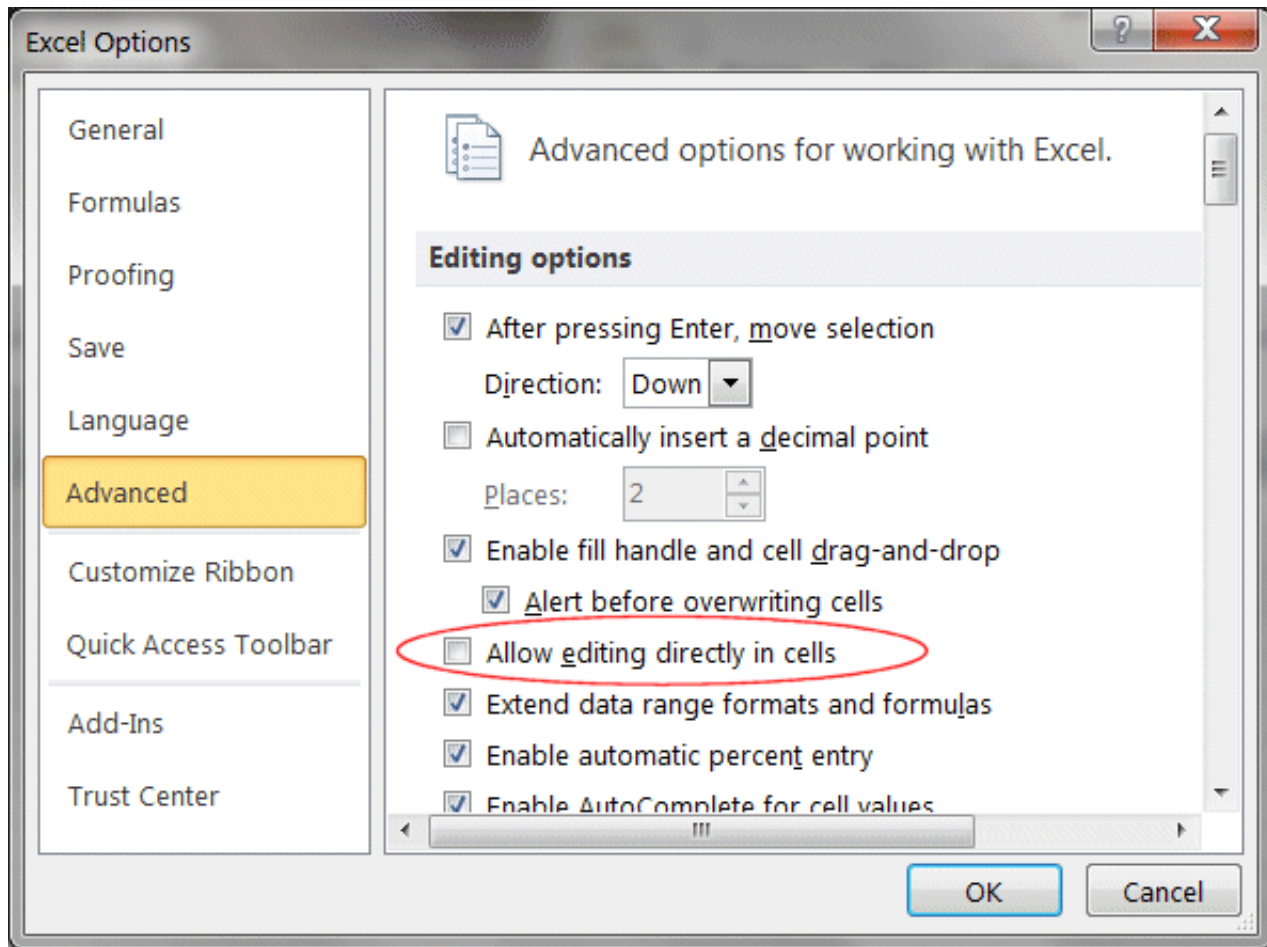
### ***Risposta:***

La funzionalità è molto interessante e personalmente la uso tutti giorni. Funziona a modi "link" delle pagine web: fate doppio click su una formula e vi spostate alla cella indicata come prima nella formula stessa. La cosa fenomenale di questo strumento è che se avete in una cella un link esterno a un foglio di lavoro chiuso, bene, facendo doppio click sulla cella, Excel apre il foglio di lavoro: non dovrete più ricordarvi dove si trovano tutti i fogli!

Potrete facilmente navigare sui fogli di lavoro con un semplice doppio click.

### ***Come si attiva?***

la procedura è semplice: bisogna eliminare il segno di spunta dalla opzione: "modifica direttamente nella cella" sotto il menu "Avanzato" di "Opzioni":



In questo modo, quando si fa doppio click su una cella si verrà rimandati alla prima cella indicata nella formula.

Questa opzione però da Excel 2007 ha una contropartita: senza questa spunta alla casella infatti diventa più complicato scrivere le formule, non di particolare ma dovreste rinunciare alla rotella del mouse.

Mi spiego meglio: se scrivete una formula e vi trovate diciamo alla cella A200 e la formula è di tipo

$$=A1*B1$$

nel momento in cui inserite nella cella A200 il segno di "=" vorrete poi vedere sullo schermo la cella A1 per poter cliccare sopra e comporre facilmente la cella. Bene, la cosa più normale da fare è usare la rotella del mouse per far scorrere verso l'alto il foglio di lavoro. questa procedura funziona benissimo quando la cella di spunta è attiva mentre invece non funziona assolutamente quando la cella di spunta è disattiva.

Quindi ricapitolando:

**cella di spunta attiva:**

- potete usare la rotella del mouse per scorrere il foglio di lavoro per comporre le formule
- quando fate doppio click sulla cella entrate in modalità "modifica"

**cella di spunta disattiva:**

- non potrete usare la rotella per comporre le formule dovreste accontentarvi delle scorciatoie della tastiera (tipo CTRL - freccia SU e via dicendo) oppure usare il puntatore del mouse sulla barra di scorrimento laterale per muovervi all'interno del foglio di lavoro.
- quando fate doppio click su una cella verrete spediti alla prima cella che compone la formula presente in quella cella.

Non ho capito perchè Excel cambia comportamento a seconda della cella di spunta non ha nessun senso. Ho visto per la prima volta questa cosa nella primissima versione di Excel 2007 e ho pensato a un bug ma poi tutte le successive versioni hanno esattamente lo stesso comportamento. Non resta da concludere che la cosa sia voluta dai programmatori.