

Un calendario automatico con gestione delle festività

Author : amministratore

Categories : [Excel](#)

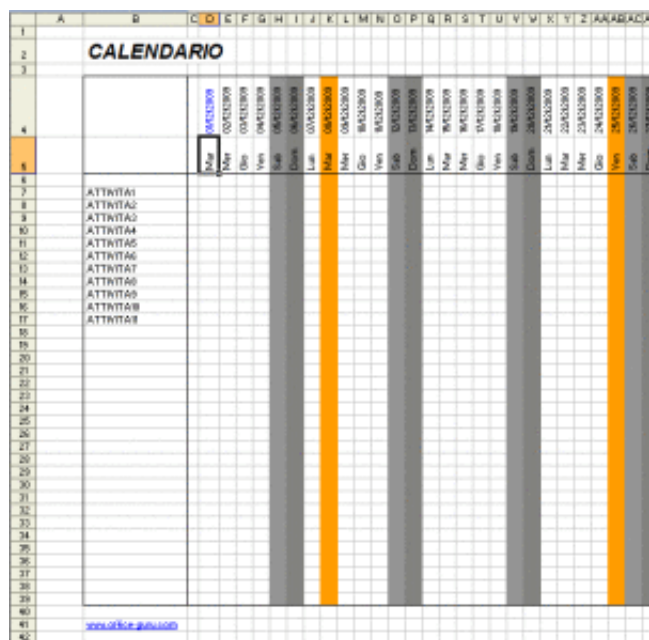
Date : 7 febbraio 2013

In questa pagina pubblichiamo la metodologia per creare un calendario automatico in Excel per ad esempio:

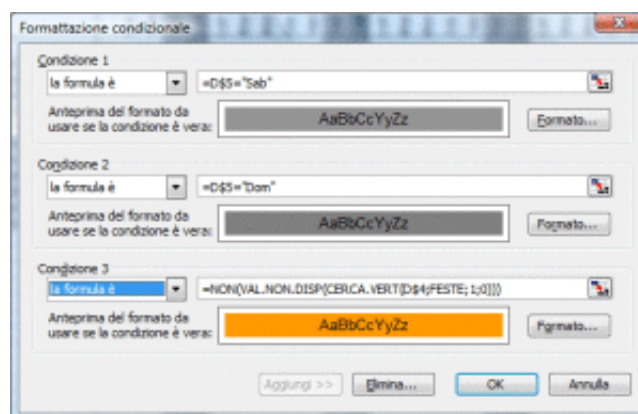
- Gestione di attività
- Gestione di turni di lavoro
- Gestione di piani ferie

il file Excel si presenta con due fogli: il primo è un foglio che rappresenta il calendario stesso e il secondo invece contiene i dati di supporto: l'elenco delle festività e i nomi dei giorni della settimana.

Il file è completamente parametrico: è sufficiente inserire il primo giorno da cui si vuol far partire il calendario nella cella blu e aggiornare le date delle festività. Esso presenterà tutte le date in sequenza, per ogni data indicherà il nome del giorno della settimana e indicherà con i colori grigio i sabati e le domeniche e in arancione i giorni festivi:



Il trucco per realizzarlo è semplicissimo: a parte qualche piccola formula per poter recuperare dal foglio di appoggio i dati necessari sul calendario stesso, si è utilizzato per *tutta l'area del calendario* una formattazione condizionale fatta in questo modo:



Dove con tre semplici formule si va ad indentificare, per ogni cella del calendario, se essa è in corrispondenza di una colonna che corrisponde a un sabato, a una domenica o a una festività. In questo caso, se la festività cade di sabato o domenica, essa avrà il colore del sabato o della domenica perché Excel verifica per prima cosa se si tratta di un sabato o di una domenica. Se volete che le festività che cadano di sabato o di domenica siano comunque colorate come festività dovrete cambiare l'ordine dei controlli all'interno della formattazione condizionale.

[Calendario automatico](#)